



РУКОВОДСТВО ПО ЭКСПЛУАТАЦИИ



УМНЫЙ БЕСПРОВОДНОЙ WI-FI ДАТЧИК ДВИЖЕНИЯ

АРТ.: SEC-S-501W

**Благодарим за покупку продукции торговой марки SECURIC!
Внимательно изучите данное руководство для правильного,
безопасного и комфортного использования изделия.**

НАЗНАЧЕНИЕ

Предназначен для удаленного контроля объекта с помощью смартфона с приложением Smart Life.

ТЕХНИЧЕСКИЕ ХАРАКТЕРИСТИКИ

- Цвет: белый
- Материал: ABS-пластик
- Входное напряжение: DC 1,5 В x 3
- Источник питания: 3 батарейки или перезаряжаемых аккумулятора типа AAA
- Статический ток: ≤ 50 мкА
- Ток сигнализации: ≤ 90 мА
- Уведомление о низком напряжении: $\leq 3,3$ В
- Wi-Fi: IEEE 802.11 b/n/g 2.4 ГГц
- Дальность обнаружения: 5 м
- Угол обнаружения: 120°
- Способ установки: потолок/стена
- Температура эксплуатации: $-30...+70$ °C
- Относительная влажность воздуха (при эксплуатации): $\leq 95\%$ (без конденсата)
- Срок службы 5 лет

КОМПЛЕКТ ПОСТАВКИ

- Умный беспроводной Wi-Fi датчик движения – 1 шт.
- Ключ-скрепка – 1 шт.
- 3М стикер – 1 шт.
- Саморез – 1 шт.
- Руководство по эксплуатации с гарантийным талоном – 1 шт.

ПРАВИЛА БЕЗОПАСНОСТИ И ЭКСПЛУАТАЦИИ

- Роутер способен принимать сигналы от умных устройств, установленных в радиусе его действия. При этом стоит учитывать, что препятствия (стены, мебель и пр.) между изделием и роутером могут создавать помехи или блокировать сигнал.
- При подключении данного изделия к домашней сети Wi-Fi, необходимо предварительно убедиться в том, что количество уже подключенных изделий не превышает лимит подключаемых изделий вашего роутера. При подключении системы «умного дома» изготовитель рекомендует использовать выделенную точку доступа для «умного дома», во избежание дополнительной нагрузки для вашего роутера.
- В данном устройстве изготовитель рекомендует использовать батарейки торговой марки REXANT.
- Изделие поддерживает только сеть Wi-Fi 2,4 ГГц. Сети Wi-Fi с частотой 5 ГГц не поддерживаются.
- Изделие предназначено для эксплуатации только в помещениях.
- Не допускайте попадания воды или других жидкостей на изделие. Не погружайте изделие в воду или другие жидкости.

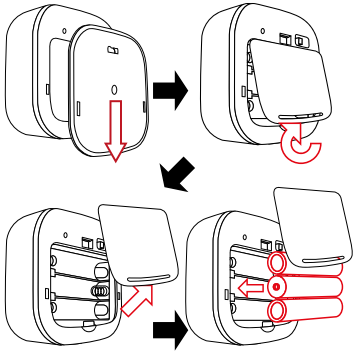
- Не роняйте изделие и не подвергайте ударам.
- Не пользуйтесь изделием при обнаружении механических повреждений или признаков неисправностей.
- Не пытайтесь разобрать, диагностировать или отремонтировать изделие самостоятельно. Ремонт должен осуществляться только квалифицированными специалистами!

ПОДГОТОВКА К ЭСПЛУАТАЦИИ

1. Извлеките изделие из упаковки и проведите наружный осмотр. При наружном осмотре убедитесь в отсутствии механических повреждений.
- ⚠ Не приступайте к работе при обнаружении механических повреждений изделия!

УСТАНОВКА БАТАРЕЕК

1. Надавите пальцем на верхний край монтажного кронштейна по направлению вниз (см. схему) и снимите с корпуса изделия.
2. Откройте крышку батарейного отсека на задней стороне датчика, надавив пальцем в области углубления и потянув крышку на себя (см. схему)
3. Вставьте 3 батарейки типа AAA в батарейный отсек. Соблюдайте полярность при установке батареек.
4. Закройте батарейный отсек.



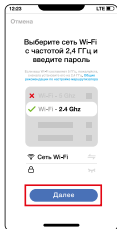
СОПРЯЖЕНИЕ ИЗДЕЛИЯ С ПРИЛОЖЕНИЕМ «Smart Life»

1. Загрузите приложение «Smart Life» или отсканируйте QR-код, указанный ниже.
2. Зарегистрируйте учетную запись в приложении «Smart Life» на своем смартфоне или авторизуйтесь (при наличии учетной записи).



3. Включите Wi-Fi на своем смартфоне. Запустите приложение.
4. Нажмите «Добавить устройство» или «+» на главной странице приложения.

5. Выберите вкладку «Добавить вручную» и в открывшемся меню выберите соответствующий раздел и тип устройства.



6. Выберите сеть Wi-Fi и введите пароль. Нажмите «Далее».
- ⚠ Изделие поддерживает только сеть Wi-Fi 2,4 ГГц. Сети Wi-Fi с частотой 5 ГГц не поддерживаются.

7. Переведите изделие в режим сопряжения. Поставьте галочку, затем нажмите «Далее».



8. Дождитесь подключения.

9. Подключение выполнено.

10. Проверьте подключение:

- Отойдите от датчика более чем на 30 секунд, после этого подойдите к изделию. Если индикатор датчика загорелся, а на смартфон пришло сообщение от приложения – изделие подключено и работает корректно.
- Если кто-то постоянно движется в зоне действия датчика – сообщение на смартфон придет лишь один раз.

⚠ При подключении данного изделия к домашней сети Wi-Fi, необходимо предварительно убедиться в том, что количество уже подключенных устройств не превышает лимит подключаемых устройств вашего роутера. При подключении системы «умного дома» изготовитель рекомендует использовать выделенную точку доступа для «умного дома», во избежание дополнительной нагрузки для вашего роутера.



МОНТАЖ

1 вариант: Снимите монтажный кронштейн с корпуса изделия и закрепите на выбранном месте установки с помощью дюбелей и саморезов. Вкрутите корпус изделия на кронштейн.

2 вариант: Обезжирьте поверхность монтажного кронштейна. Снимите защитную пленку с одной из сторон 3М стикера и наклейте его на монтажный кронштейн. Снимите защитную пленку с другой стороны 3М стикера и приклейте извещатель, плотно прижав его к выбранному месту установки на несколько секунд.

ОЧИСТКА

Периодически протирайте изделие сухой мягкой тканью.

 Не используйте жидкие чистящие средства.

ХРАНЕНИЕ

Хранение изделия необходимо осуществлять в упаковке изготовителя в закрытых помещениях при температуре -10...+60 °С.

ТРАНСПОРТИРОВКА

- Транспортировка изделий осуществляется в упаковке изготовителя любым видом крытого транспорта, обеспечивающим предохранение товара от механических повреждений, загрязнений, воздействия прямых солнечных лучей и попадания влаги.
- Транспортировка допускается при температуре -10...+60 °С и

относительной влажности не более 95%.

- При погрузке должны приниматься меры, исключающие вероятность самопроизвольного перемещения изделия при транспортировке.
- При погрузочно-разгрузочных работах запрещается подвергать изделие резким толчкам и ударам, так как это может привести к механическим повреждениям.

УТИЛИЗАЦИЯ

Утилизация производится в соответствии с требованиями действующего законодательства Российской Федерации.

ГАРАНТИЙНЫЙ ТАЛОН

Наименование товара	
Модель (артикул)	
Место продажи	
Дата продажи	
Печать и подпись продавца	
Подпись покупателя	

Гарантийный срок эксплуатации – 12 месяцев со дня продажи при условии соблюдения покупателем правил, указанных в настоящем Руководстве по эксплуатации.

Замена изделий происходит только после предварительного тестирования.

ГАРАНТИЙНЫЕ ОБЯЗАТЕЛЬСТВА НЕ РАСПРОСТРАНЯЮТСЯ В СЛУЧАЕ:

- Отсутствия правильно заполненного гарантийного талона, чека и упаковки изделия в товарном виде.
- Видимых физических повреждений и/или следов самостоятельного ремонта изделия.
- Неработоспособности ввиду обстоятельств непреодолимой силы: стихийные, военные действия и пр.
- Гарантия не распространяется на материалы и детали, считающиеся расходными в процессе эксплуатации.
- Гарантия распространяется только на территории Российской Федерации.

Изготовитель: Ningbo jia she trading Co.,Ltd/Нингбо джиа ши трейдинг Ко., ЛТД

Адрес изготовителя: 5-5, bulding 009, Shubo road no 9, Yinzhou district, Ningbo city, Zhejiang province, China/ 5-5, билдинг 009, Шубо роад No 9, Иньчжоу дистрикт, Нингбо сити, Чжецзян провинц, Китай

Импортер и уполномоченный представитель: ООО «СДС».

Адрес импортера: 123060, Россия, г. Москва, ул. Маршала Соколовского, д. 3, эт. 5, пом. 1, ком. 3.

Дату изготовления см. на упаковке и/или изделии.

Изготовитель оставляет за собой право на внесение изменений в продукцию без предварительного уведомления с целью улучшения потребительских свойств товара.

