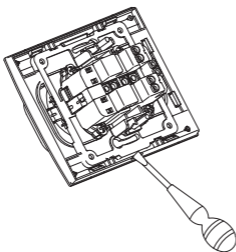


УКАЗАНИЯ

по монтажу розетки
одно / двухместной
серии «Стокгольм»

Installation directions
for single / double socket
series «Stockholm»

1

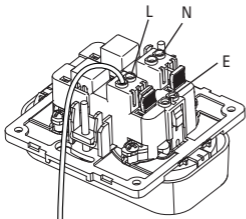


Отсоединить
переднюю панель
при помощи
отвертки.

Unclench front plate
with screwdriver.

2

Подсоединить провода, просунув
зачищенные концы в пазы контактных
автоматических зажимов. При наличии
у изделия заземляющего провода,
подсоединить его к соответствующему
контакту.



Connect the wires
by pushing the skippers
into the grooves
of automatic terminals
clamps.

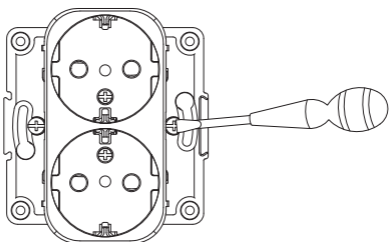
If there is a grounding
wire, connect it
to the appropriate
contact.



3

Установить механизм изделия в углублении стены, зафиксировать стопорные винты, затянув их до упора.

Install the mechanism into the hollow in the wall, tighten firmly the locking screws.



4

Установить переднюю панель на место.
Install the front plate.

