



Электроприводы серии **BA89** Руководство по эксплуатации. Паспорт

1. Назначение

1.1. Электроприводы серии ЭП (далее – ЭП) представляет собой дополнительное устройство для дистанционного управления автоматическими выключателями серии BA89 в автоматизированных системах управления электроснабжения. ЭП работает как в автоматическом, так и ручном режиме.

2. Основные характеристики

2.1. Технические характеристики ЭП представлены в таблице 1.

Таблица 1. Основные характеристики

Наименование параметра	Значение					
	Электропривод ЭП-250			Электропривод ЭП-630		Электропривод ЭП-1600
Совместимость с BA89 (модель)	89-32	89-33	89-35	89-37	89-39	89-40
Номинальное рабочее напряжение U_e , В~	230					
Номинальная частота сети, Гц	50					
Потребляемая мощность, Вт	<200		<500		<700	
Время срабания ЭП, не более, сек (включение/отключение)	1					
Температура эксплуатации, °С	от -20 до +40					
Механическая/электрическая износостойкость, циклов В/О, не менее	10 000 / 1500			5000 / 1000		3000 / 500
Масса изделия, не более, кг	1,3			3,6		5,6

3. Комплектность

3.1. В комплект поставки входят:

- Электропривод ЭП – 1 шт.
- Комплект крепежных элементов – 1 шт.
- Ключ управления – 1 шт.
- Руководство по эксплуатации. Паспорт – 1 шт.

4. Конструкция

4.1. Конструкция электропривода ЭП представлена на рисунке 1.

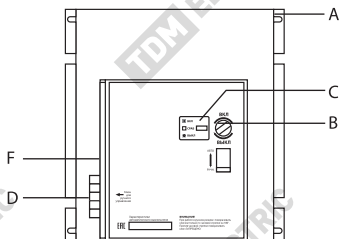


Рисунок 1. Конструкция электропривода ЭП

4.2. Описание электропривода ЭП.

A – Монтажные отверстия для крепления на корпус автоматических выключателей ВА89.

B – Дверца замка, которая при открытии (движение слева направо) переводит ЭП в ручной режим управления. **ВНИМАНИЕ!** При работе в ручном режиме поворачивать ключом только по часовой стрелке на 180°.

Против часовой стрелки поворачивать ключ ЗАПРЕЩЕНО!

C – Окошко для отображения состояния ВА89 (ВКЛ/ТЕСТ/ВЫКЛ).

D – Клеммно-винтовой блок.

F – Полость хранения ключа (поставляется в комплекте) для переключения ЭП в ручном режиме.

5. Габаритные размеры

5.1. Габаритные размеры ЭП представлены на рисунке 2 и 3.

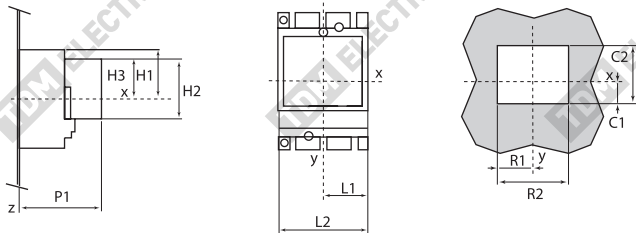


Рисунок 2. Габаритные размеры электроприводов ЭП-250/630, мм

Тип электропривода	H1	H2	H3	L1	L2	P1	R1	R2	C1	C2
Электропривод ЭП-250	79	115	70	51	102	178	51	90	46	116
Электропривод ЭП-630	210	150	91	70	140	243	70	140	57	151

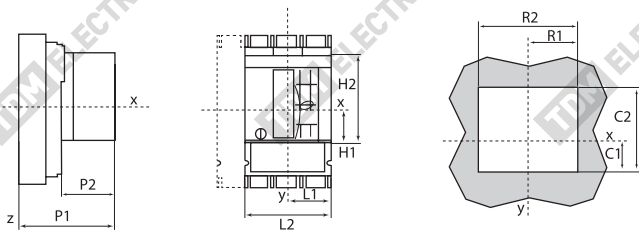


Рисунок 3. Габаритные размеры электроприводов ЭП-1600, мм

Тип электропривода	H1	H2	L1	L2	P1	P2	R1	R2	C1	C2
Электропривод ЭП-1600	102	153	105	70	273	123	70	140	104	152

6. Условия транспортирования и хранения

6.1. Транспортирование изделий допускается в упаковке изготовителя любым видом крытого транспорта, обеспечивающим защиту упакованной продукции от механических повреждений, загрязнений и попадания

влаги.

6.2. Хранение изделия осуществляется только в упаковке изготовителя в помещениях с естественной вентиляцией при температуре от -25 до +55 °С.

7. Гарантийные обязательства

7.1. Купленное Вами изделие требует специальной установки и подключения. Вы можете обратиться в уполномоченную организацию, специализирующуюся на оказании такого рода услуг. При этом требуйте наличия соответствующих разрешительных документов (лицензии, сертификатов и т. п.). Лица, осуществившие установку и подключение изделия, несут ответственность за правильность проведенной работы. Помните, квалифицированная установка изделия необходима для его дальнейшего правильного функционирования и гарантийного обслуживания.

7.2. Если в процессе эксплуатации изделия Вы сочтете, что параметры его работы отличаются от изложенных в данном Руководстве по эксплуатации, рекомендуем обратиться за консультацией в организацию, продавшую Вам изделие.

7.3. Производитель устанавливает гарантийный срок на данное изделие в течение 5 лет со дня продажи при условии соблюдения потребителем правил транспортирования,

хранения и эксплуатации, изложенных в данном Руководстве по эксплуатации.

7.4. Во избежание возможных недоразумений сохраняйте в течение срока службы документы, прилагаемые к изделию при его продаже (накладные, гарантийный талон).

7.5. Гарантия не распространяется на изделие, недостатки которого возникли вследствие:

- нарушения потребителем правил транспортирования, хранения или эксплуатации изделия;
- действий третьих лиц;
- ремонта или внесения не санкционированных изготовителем конструктивных или схемотехнических изменений неуполномоченными лицами;
- отклонения от государственных стандартов (ГОСТов) и норм питающих сетей;
- неправильной установки и подключения изделия;
- действий непреодолимой силы (стихия, пожар, молния и т. п.).

8. Ограничение ответственности

8.1. Производитель не несет ответственности за:

- прямые, косвенные или вытекающие убытки, потерю прибыли или коммерческие потери, каким бы то ни было образом связанные с изделием;
- возможный вред, прямо или косвенно нанесенный изделием людям, домашним животным, имуществу в случае, если это произошло в результате несоблюдения

правил и условий эксплуатации и установки изделия либо умышленных или неосторожных действий покупателя (потребителя) или третьих лиц.

8.2. Ответственность производителя не может превысить собственной стоимости изделия.

8.3. При обнаружении неисправностей в период гарантийных обязательств обращаться по месту приобретения изделия.

9. Гарантийный талон

Электропривод серии ЭП _____ торговой марки TDM ELECTRIC изготовлен и принят в соответствии с обязательными требованиями государственных стандартов, действующей технической документацией и признан годным к эксплуатации.

Гарантийный срок 5 лет со дня продажи.

Дата изготовления « _____ » _____ 20 ____ г.

Изделие соответствует требованиям ТР ТС 004/2011

Штамп технического контроля изготовителя _____

Дата продажи « _____ » _____ 20 ____ г.

Подпись продавца _____ ШТАМП МАГАЗИНА

Претензий по внешнему виду и комплектности изделия не имею, с условиями эксплуатации и гарантийного обслуживания ознакомлен:

Подпись покупателя _____

Уполномоченный представитель изготовителя ООО «ТДМ»
117405, РФ, г. Москва, ул. Дорожная, д. 60 Б, этаж 6, офис 647
Телефон: +7 (495) 727-32-14, (495) 640-32-14, (499) 769-32-14
info@tdme.ru, info@tdomm.ru



Произведено под контролем правообладателя товарного знака «TDM ELECTRIC» в Китае на заводе Вэньчжоу Рокгранд Трэйд Кампани, Лтд., Китай, г. Вэньчжоу, ул. Шифу, здание Синьи, оф. А1501

Если в процессе эксплуатации продукции у Вас возникли вопросы, Вы можете обратиться в сервисную службу TDM ELECTRIC по бесплатному телефону: 8 (800) 700-63-26 (для звонков на территории РФ).

Подробнее об ассортименте продукции торговой марки TDM ELECTRIC Вы можете узнать на сайте www.tdme.ru.



RU Паспорт

- Наименование продукции, тип (серия), модель:**
Электродвигатели серии BA89.
- Область применения:** в промышленности.
- Основные технические характеристики и параметры:**
14-120 Вт, 230 В, 50 Гц, УХЛ4, IP20, от -20 до +40 °С, h 160-233, w 105-211, I 104-174 (м).
- Правила и условия монтажа:**
В соответствии с технической документацией изготовителя, хранить в упаковке, перевозить в закрытом транспорте. Не требует специальной утилизации.
- Правила и условия безопасной эксплуатации (использования):**
Не разбирать, не бросать, не погружать в воду.
- Информация о мерах, которые следует принять при обнаружении неисправности продукции:**
Обращаться по месту приобретения.
- Месяц/год изготовления продукции, срок службы, гарантийный срок:**
Дата изготовления «_____» _____ 20____ г.
Срок службы не менее 20 лет.
Гарантийный срок 5 лет.
- Наименование и местонахождение изготовителя (уполномоченного производителя), импортера, информация для связи с ними:**
Произведено под контролем правообладателя товарного знака «TDM ELECTRIC» на заводе:
Ваньчжоу Рокиранд Трэйд Кампани, Лтд.
Адрес: Китай, г. Ваньчжоу, ул. Шифу, здание Синьи, оф. А1501.
Телефон: +86(577)88982822.
Импортер:
Общество с ограниченной ответственностью «ТДМ Логистика», адрес: РФ, 117405, г. Москва, ул. Дорожная, д. 60 Б, этаж 6, офис 603.
- Свидетельство о приёмке:**
Продукция торговой марки TDM ELECTRIC изготовлена и принята в соответствии с обязательными требованиями государственных стандартов, действующей технической документацией и признана годной для эксплуатации.
- Комплектность:**
 - Изделие.
 - Паспорт.
 - Упаковка.

KZ Төлқұжат

- Өнім атауы, типі, үлгісі:**
Электродвигатели серии BA89.
- Қолдану саласы:** өнеркәсіпте.
- Негізгі техникалық сипаттамалары мен параметрлері:**
14-120 Вт, 230 В, 50 Гц, УХЛ4, IP20, от -20 до +40 °С, h 160-233, w 105-211, I 104-174 (м).
- Монтаж ережелері мен шарттары:**
Өндірілушінің техникалық құжаттамасына сәйкес орандына сақталсын, жабық келікті тасымалданыс, арнайы пайдаға асыруды талап етпейді.
- Қауіпсіз пайдалану ережелері мен шарттары:**
Бұзаңды, лақтырмаңыз, суға батырмаңыз.
- Өнім ақауы анықталғанда қолданылатын шаралар туралы ақпарат:**
Сатып алған жерге жолығыңыз.
- Қызмет ету мерзімі, кепілдік мерзімі:**
Қызмет ету мерзімі кем дегенде 20 жыл.
Кепілдік мерзімі 5 жыл.
- Өндірілушінің (үкелістің өкілдің), импорттаушының атауы мен орналасқан жері, олармен байланысу ақпараты:**
TDM ELECTRIC тапсырысмен және бақылауында келесі зауытта өндірілген:
Ваньчжоу Рокиранд Трэйд Кампани, Лтд.
Мекенжайы: Қытай, Ваньчжоу ш., Шифу көш., Синьи имараты, А1501 оф.
Телефон: +86(577)88982822.
Импорртаушылар:
Жауапкершілігі шектеулі серіктестігі «ТДМ Логистика», мекен-жайы: РФ, 117405, қ. Москва, көше Дорожная, үй 60Б, қабат 6, кеңсе 603.
- Қабылдау туралы үкілет:**
TDM ELECTRIC сауда белгісінің өнімі мемлекеттік стандарттардың, қолданыстағы техникалық құжаттаманың міндетті талаптарына сәйкес өндіріліп, қабылданды және пайдалануға жарамды деп танылды.
- Жиынтықтылық:**
 - Бұйым.
 - Төлқұжат.
 - Орамы.

AM Անձնագիր

- Արտադրանքի անվանումը, տեսակը, մոդելը.**
Электродвигатели серии BA89:
- Կիրառման բնագավառ.** արդյունաբերություն:
- Հիմնական տեխնիկական բնութագրերն ու պարամետրերը.**
14-120 Вт, 230 В, 50 Гц, УХЛ4, IP20, от -20 до +40 °С, h 160-233, w 105-211, I 104-174 (м):
- Արտադրման կանոններն ու պայմանները.**
Համապատասխան արտադրողի տեխնիկական բնութագրերի պահել փաթեթի մեջ, տեղափոխել փակ տրանսպորտի մեջ, չի պահանջում հատուկ օգտահանություն:
- Անվտանգ շահագործման (օգտագործման) կանոններն ու պայմանները.** Չբանտել, չէտեղել, չրի մեջ չընկղմել:
- Տեղեկություններ փոշոցների մասին, որոնք հարկավոր է ձեռնարկել արտադրանքի անսարքություն հայտնաբերելու դեպքում.** Դիմել ձեռքբերման տեղը:
- Ճանաչական ժամկետը, երաշխիքային ժամկետը.**
Ծառայության ժամկետը՝ ոչ պակաս 20 տարուց:
Երաշխիքային ժամկետը՝ 5 տարի:
- Արտադրողի (իզագործված ներկայացուցչի), ներմուծողի, ավանտան ու գումարելու վայրը, տեղեկություններ նրանց հետ կապվելու վերաբերյալ.**
Արտադրված է գործարանում՝ TDM ELECTRIC-ի պատվերով և վերանվորության ներքո.
Ваньчжоу Рокиранд Трэйд Кампани, Лтд.
Հասցե. Չինաստան, քաղաք Վեյնչոու, փողոց Շիֆու, շենք Սինյի, գրասենյակ Ա1501:
Հեռ. +86(577)88982822.
Ներմուծողներ.
Սահմանափակ պատասխանատվությամբ ընկերություն «ТДМ Логистика», հասցեով: РФ, քաղաք Մոսկվա, փողոցը Дорожная, տունը 60 «Б», հարկ 6, գրասենյակ 603.
- Վկայական ցնդուկման մասին.**
TDM ELECTRIC ավարանալիքի արտադրանքն արտադրվել և ցնդուկվել է գործող տեխնիկական փաստաթղթերի, պետական չափորոշիչների պարտադիր պահանջներին համապատասխան և համարվել է պիտանի շահագործման համար:
- Կոմպլեկտավորություն.**
 - Ապրանք:
 - անձնագիր:
 - փաթեթավորում:

KG Паспорт

- Өнүмдөрдүн аталыштары, түрү, модели:**
Электродвигатели серии BA89.
- Колдонуу тармагы:** өнөр жайда.
- Негизги техникалык мүнөздөмөлөрү жана параметрлери:**
14-120 Вт, 230 В, 50 Гц, УХЛ4, IP20, от -20 до +40 °С, h 160-233, w 105-211, I 104-174 (м).
- Орнотуу эрежелери жана шарттары:**
Өндүрүүчүнүн техникалык өкмөттөмөсү боюнча, таңгакта сактоо керек, жабык келікті унаада ташуу керек, өзгөчө утилизацияны талап кылбайт.
- Коопсуз эксплуатация (колдонуу) эрежелери жана шарттары:**
Ажыратууга болбойт, ыргытууга болбойт, сууга салууга болбойт.
- Өнүмдө буюздук табылган учурда чаралар көрүү жөнүндө маалымат:** Сатып алган жерге кайрылуу керек.
- Жарактуулук мөөнөтү, кепилдик мөөнөтү:**
Жарактуулук мөөнөтү 20 жылдан кем эмес.
Кепилдик мөөнөтү 5 жыл.
- Өндүрүүчүнүн (үкүкталган өкүлдүн), импортоочунун аты жана турган жайы, алар менен байланышууга маалымат:**
TDM ELECTRIC буйрутмасы боюнча жана көзөмөлдөөсү алдында заводдо өндүрүлгөн:
Ваньчжоу Рокиранд Трэйд Кампани, Лтд.
Дареги: Кытай, Ваньчжоу ш., Шифу көш., Синьи имараты, кеңсе А1501.
Телефон: +86(577)88982822.
Импортоочулар:
Жоопкерчилиги чектелген коом «ТДМ Логистика», дарек: РФ, 117405, ш. Moscow, көчө Дорожная, үй 60 «Б», кабат 6, иш 603.
- Кабил алуу жөнүндө үкүлөк:**
TDM ELECTRIC сауда белгилеменин өнүмү мамлекеттик үлгүлөрдүн милдеттүү талаптары жана колдонуудагы техникалык өкмөттө боюнча өндүрүлгөн жана кабыл алынган жана колдонууга жарактуу деп бекитилген.
- Комплекттүүлүк:**
 - Буюм.
 - Паспорт.
 - Таңгак.





RU Паспорт

1. Наименование продукции, тип (серия), модель:
Устройство для цепи управления серии BA89: вспомогательные контакты, независимые расцепители, расцепители минимального напряжения.

2. Область применения: в промышленности.

3. Основные технические характеристики и параметры:
230 В, 50 Гц, 10 А, УХЛ4, IP20, от -20 до +45 °С, h 10-15, w 20-30, L40-60 (мм).

4. Правила и условия монтажа:
В соответствии с технической документацией изготовителя, хранить в упаковке, перевозить в закрытом транспорте. Не требует специальной утилизации.

5. Правила и условия безопасной эксплуатации (использования):
Не разбирать, не бросать, не погружать в воду.

6. Информация о мерах, которые следует принять при обнаружении неисправности продукции:
Обращаться по месту приобретения.

7. Месяц/год изготовления продукции, срок службы, гарантийный срок:
Дата изготовления « _____ » _____ 20 ____ г.
Срок службы не менее 20 лет.
Гарантийный срок 5 лет.

8. Наименование и местонахождение изготовителя (уполномоченного производителя), импортера, информация для связи с ними:
Произведено под контролем правообладателя товарного знака «TDM ELECTRIC» на заводе:
Ваньчжоу Рокиранд Трейд Кампани, Лтд.
Адрес: Китай, г. Ваньчжоу, ул. Шифу, здание Синьи, оф. A1501.
Телефон: +86(577)88982822.
Импортер:
Общество с ограниченной ответственностью «ТДМ Логистика», адрес: РФ, 117405, г. Москва, ул. Дорожная, д. 60 Б, этаж 6, офис 603.

9. Свидетельство о приёмке:
Продукция торговой марки TDM ELECTRIC изготовлена и принята в соответствии с обязательными требованиями государственных стандартов, действующей технической документации и признана годной для эксплуатации.

- 10. Комплектность:**
- Изделие.
 - Паспорт.
 - Упаковка.

KZ Төлқұжат

1. Өнім атауы, типі, үлгісі:
Устройство для цепи управления серии BA89: вспомогательные контакты, независимые расцепители, расцепители минимального напряжения.

2. Қолдану саласы: өнеркәсіпте.

3. Негізгі техникалық сипаттамалары мен параметрлері:
230 В, 50 Гц, 10 А, УХЛ4, IP20, от -20 до +45 °С, h 10-15, w 20-30, L40-60 (мм).

4. Монтаж ережелері мен шарттары:
Өндірушінің техникалық құжаттамасына сәйкес орамында сақталсын, жабық келікте тасымалданын, арнайы пайдаға асыруды талап етпейді.

5. Қауіпсіз пайдалану ережелері мен шарттары:
Бұзбаныз, лақтырмаңыз, суға батырмаңыз.

6. Өнім ақауы анықталғанда қолданылатын шаралар туралы ақпарат:
Сатып алған жерге жолығыңыз.

7. Қызмет ету мерзімі, кепілдік мерзімі:
Қызмет ету мерзімі кем дегенде 20 жыл.
Кепілдік мерзімі 5 жыл.

8. Өндірушінің (үкелінің өкілдің), импорттаушының атауы мен орналасқан жері, олармен байланысу ақпараты:
TDM ELECTRIC тапсырысмен және бақылауында келесі зауытта өндірілген:
Ваньчжоу Рокиранд Трейд Кампани, Лтд.
Мекенжайы: Қытай, Ваньчжоу ш., Шифу көш., Синьи имараты, A1501 оф.
Телефон: +86(577)88982822.
Импорртаушылар:
Жауапкершілігі шектеулі серіктестігі «ТДМ Логистика», мекен-жайы: РФ, 117405, г. Москва, көше Дорожная, үй 60Б, қабат 6, кеңсе 603.

9. Қабылдау туралы ауқым:
TDM ELECTRIC сауда белгісінің өнімі мемлекеттік стандарттардың, қолданыстағы техникалық құжаттаманың міндетті талаптарына сәйкес өндіріліп, қабылданды және пайдалануға жарамды деп танылды.

- 10. Жийынтықтылық:**
- Бұйым.
 - Төлқұжат.
 - Орамы.

Уполномоченный представитель изготовителя ООО «ТДМ» 117405, РФ, г. Москва, ул. Дорожная, д. 60 Б, этаж 6, офис 647
Телефон: +7 (495) 727-32-14, (495) 640-32-14, (499) 769-32-14
info@tdme.ru, info@tdom.ru

Если в процессе эксплуатации продукции у Вас возникли вопросы. Вы можете обратиться в сервисную службу TDM ELECTRIC по бесплатному телефону: 8 (800) 700-63-26 (для звонков на территории РФ). Подробнее об ассортименте продукции торговой марки TDM ELECTRIC Вы можете узнать на сайте www.tdme.ru.

AM Անձևագիր

1. Արտադրանքի անվանումը, տեսակը, մոդելը.
Устройство для цепи управления серии BA89: вспомогательные контакты, независимые расцепители, расцепители минимального напряжения:

2. Կիրառման բնագավառ. արդյունաբերությունում:

3. Հիմնական տեխնիկական բնութագրերն ու պարամետրերը.
230 В, 50 Гц, 10 А, УХЛ4, IP20, от -20 до +45 °С, h 10-15, w 20-30, L40-60 (мм):

4. Ինտանսիտետի կանոններն ու պայմանները.
Համաձայն արտադրողի տեխնիկական բնութագրերի պահել փաթեթի մեջ, տեղադրիլիս փակ տրանսպորտի մեջ, չի պահանջում հատուկ օգտահանություն:

5. Անվտանգ շահագործման (օգտագործման) կանոններն ու պայմանները. Չգետնել, չլետնել, չփռ մեջ չընկնել:

6. Տեղեկություններ միջոցների մասին, որոնք հարկավոր է ձեռնարկել արտադրանքի անսարքություն հայտնաբերելու դեպքում. Դիմել ձեռքբերման տեղը:

7. Ծառայության ժամկետը, երաշխիքային ժամկետը.
Ծառայության ժամկետը՝ ոչ պակաս 20 տարուց:
Երաշխիքային ժամկետը՝ 5 տարի:

8. Արտադրողի (իվարդրված ներկայացուցչի), ներմուծողի, անվանումն ու գտնվելու վայրը, տեղեկություններ նրանց հետ կապվելու վերաբերյալ.
Արտադրված է գործարանում՝ TDM ELECTRIC-ի պատկերով և վերանվորության ներքո.
Ваньчжоу Рокиранд Трейд Кампани, Лтд.
Адрес: Чинай, Синьинь, ул. Шифу, здание Синьинь, оф. A1501.
Телефон: +86(577)88982822.
Ներմուծողներ.
Սահմանափակ պատասխանատվությամբ ընկերություն «ТДМ Логистика», հասցեն: РФ, քաղաք Մոսկվա, փողոցը Дорожная, տունը 60 «Б», հարկ 6, գրասենյակ 603.

9. Վկայական ցրուղուն մասին.
TDM ELECTRIC արվանքանիշի արտադրանքն արտադրվել է ցրուղվել է գործող տեխնիկական փաստաթղթերի, պետական չափորոշիչների պարտադիր պահանջներին համապատասխան և համարվել է պիտանի շահագործման համար:

10. Կոմպլեկտավորություն.

- Ապրանք:
- անձևագիր:
- փաթեթավորում:

KG Паспорт

1. Өнүмдөрдүн аталыштары, түрү, модели:
Устройства для цепи управления серии BA89: вспомогательные контакты, независимые расцепители, расцепители минимального напряжения.

2. Колдонуу тармагы: өнөр жайда.

3. Негизги техникалык мүнөздөмөлөрү жана параметрлері:
230 В, 50 Гц, 10 А, УХЛ4, IP20, от -20 до +45 °С, h 10-15, w 20-30, L40-60 (мм).

4. Орнотуу эрежелери жана шарттары:
Өндүрүүчүнүн техникалык өкмөттөсү боюнча, тангакта сактоо керек, жабык унаада ташуу керек, өзгөчө утилизацияны талап кылбайт.

5. Коопсуз эксплуатация (колдонуу) эрежелери жана шарттары:
Акжыртууга болбойт, ыргытууга болбойт, сууга салууга болбойт.

6. Өнүмдө бузулук табылган учурда чаралар көрүү боюнча маалымат: Сатып алган жерге кайрылуу керек.

7. Жарактуулук мөөнөтү, кепилдик мөөнөтү:
Жарактуулук мөөнөтү 20 жылдан кем эмес.
Кепилдик мөөнөтү 5 жыл.

8. Өндүрүүчүнүн (үкүкталган өкүлдүн), импортоочунун аты жана турган жайы, алар менен байланышууга маалымат:
TDM ELECTRIC буйрутмасы боюнча жана көзөмөлдөөсү алдында заводдо өндүрүлгөн:

Ваньчжоу Рокиранд Трейд Кампани, Лтд.
Дареги: Кытай, Ваньчжоу ш., Шифу көш., Синьи имараты, кеңсе A1501.
Телефон: +86(577)88982822.
Импортоочулар:

Жоопкерчилиги чектелген коом «ТДМ Логистика», дарек: РФ, 117405, ш. Moscow, көчө Дорожная, үй 60 «Б», кабат 6, иш 603.

9. Кабыл алуу жөнүндө күбөлүк:
TDM ELECTRIC соода белгилеменин өнүмү мамлекеттик үлгүлөрдүн милдеттүү талаптары жана колдонуудагы техникалык өкмөттө боюнча өндүрүлгөн жана кабыл алынган жана колдонууга жарактуу деп бекитилген.

10. Комплектүүлүк:

- Буюм.
- Паспорт.
- Таңгак.





RU Паспорт

1. Наименование продукции, тип (серия), модель:
Устройства для цепей управления серии BA89: приводы ручные поворотные, расширенные выводы.

2. Область применения: в промышленности.

3. Основные технические характеристики и параметры:
УХЛ4, от –20 до +45 °С, h 10-70, w 20-70, I 30-200 (мм).

4. Правила и условия монтажа:
В соответствии с технической документацией изготовителя, хранить в упаковке, перевозить в закрытом транспорте. Не требует специальной утилизации.

5. Правила и условия безопасной эксплуатации (использования):
Не разбирать, не бросать, не погружать в воду.

6. Информация о мерах, которые следует принять при обнаружении неисправности продукции:
Обращаться по месту приобретения.

7. Месяц/год изготовления продукции, срок службы, гарантийный срок:
Дата изготовления « _____ » _____ 20 ____ г.
Срок службы не менее 20 лет.
Гарантийный срок 5 лет.

8. Наименование и местонахождение изготовителя (уполномоченного производителя), импортера, информация для связи с ними:
Произведено под контролем правообладателя товарного знака «TDM ELECTRIC» на заводе:
Ваньчжоу Рокгранд Трэйд Кампани, Лтд.
Адрес: Китай, г. Ваньчжоу, ул. Шифу, здание Синьи, оф. A1501.
Телефон: +86(577)88982822.
Импортер:
Общество с ограниченной ответственностью «ТДМ Логистика», адрес: РФ, 117405, г. Москва, ул. Дорожная, д. 60 Б, этаж 6, офис 603.

9. Свидетельство о приёмке:
Продукция торговой марки TDM ELECTRIC изготовлена и принята в соответствии с обязательными требованиями государственных стандартов, действующей технической документации и признана годной для эксплуатации.

- 10. Комплектность:**
- Изделие.
 - Паспорт.
 - Упаковка.

KZ Төлқұжат

1. Өнім атауы, типі, үлгісі:
Устройства для цепей управления серии BA89: приводы ручные поворотные, расширенные выводы.

2. Қолдану саласы: өнеркәсіпте.

3. Негізгі техникалық сипаттамалары мен параметрлері:
УХЛ4, от –20 до +45 °С, h 10-70, w 20-70, I 30-200 (мм).

4. Монтаж ережелері мен шарттары:
Өндірушінің техникалық құжаттамасына сәйкес орамында сақталсын, жабық келікте тасымалданын, арнайы пайдаға асыруды талап етпейді.

5. Қауіпсіз пайдалану ережелері мен шарттары:
Бұзбаңыз, лақтырмаңыз, суға батырмаңыз.

6. Өнім ақауы анықталғанда қолданылатын шаралар туралы ақпарат:
Сатып алған жерге жолығыңыз.

7. Қызмет ету мерзімі, кепілдік мерзімі:
Қызмет ету мерзімі кем дегенде 20 жыл.
Кепілдік мерзімі 5 жыл.

8. Өндірушінің (үкілетті өкілдің), импорттаушының атауы мен орналасқан жері, олармен байланысу ақпараты:
TDM ELECTRIC тапсырысмен және бақылауында келесі зауытта өндірілген:
Ваньчжоу Рокгранд Трэйд Кампани, Лтд.
Мекенжайы: Қытай, Ваньчжоу ш., Шифу көш., Синьи гимараты, A1501 оф.
Телефон: +86(577)88982822.
Импорртаушылар:
Жауапкершілігі шектеулі серіктестігі «ТДМ Логистика», мекен-жайы: РФ, 117405, қ. Мәскеу, көше Дорожная, үй 60Б, қабат 6, кеңсе 603.

9. Қабылдау туралы куәлік:
TDM ELECTRIC сауда белгісінің өнімі мемлекеттік стандарттардың, қолданыстағы техникалық құжаттаманың міндетті талаптарына сәйкес өндіріліп, қабылданды және пайдалануға жарамды деп танылды.

- 10. Живынтықтылық:**
- Бұйым.
 - Төлқұжат.
 - Орамы.

AM Անձևագիր

1. Արտադրանքի անվանումը, տեսակը, մոդելը.
Устройства для цепей управления серии BA89: приводы ручные поворотные, расширенные выводы:

2. Կիրառման բնագավառ. արդյունաբերությունում:

3. Հիմնական տեխնիկական բնութագրերն ու պարամետրերը.
УХЛ4, от –20 до +45 °С, h 10-70, w 20-70, I 30-200 (мм):

4. Ինտանսիտետային կանոններն ու պայմանները.
Համապատասխան արտադրողի տեխնիկական բնութագրերի պահել փաթեթի մեջ, տեղափոխել փակ տրանսպորտի մեջ, չի պահանջում հատուկ օգտահանություն:

5. Անվտանգ շահագործման (օգտագործման) կանոններն ու պայմանները. Չբախտել, չլետել, չրի մեջ չընկնել:

6. Տեղեկություններ փոքրեղջյուր մասին, որոնք հարկավոր է ձեռնարկել արտադրանքի անսարքություն հայտնաբերելու դեպքում. Դիմել ձեռքբերման տեղը:

7. Ծառայության ժամկետը, երաշխիքային ժամկետը.
Ծառայության ժամկետը ոչ պակաս 20 տարուց:
Երաշխիքային ժամկետը՝ 5 տարի:

8. Արտադրողի (իզագործված ներկայացուցչի), ներմուծողի, անվանումն ու գտնվելու վայրը, տեղեկություններ նրանց հետ կապվելու վերաբերյալ.
Արտադրված է գործարանում՝ TDM ELECTRIC-ի պատվերով և վերանախորդայն ներդր.
Ваньчжоу Рокгранд Трэйд Кампани, Лтд.
Адрес: Գիմաստան, քաղաք Վեյնչжоу, փողոց Շիֆու, շենք Սինյի, գրասենյակ Ա1501:
Ֆեո. +86(577)88982822.
Ներմուծողներ.
Սահմանափակ պատասխանատվության ընկերություն «ТДМ Логистика», հասցեով: РФ, քաղաքը Մոսկվա, փողոցը Дорожная, տունը 60 «Б», հարկ 6, գրասենյակ 603.

9. Վկայական ընդունման մասին.
TDM ELECTRIC արտաբանի կողմից արտադրանքն արտադրվել է ընդունվել է գործող տեխնիկական փաստաթղթերի, պետական չափորոշիչների պարտադիր պահանջներին համապատասխան և համարվել է պիտանի շահագործման համար:

10. Կոմպլեկտավորություն.

- Ապրանք:
- անձևագիր:
- փաթեթավորում:

KG Паспорт

1. Өнүмдөрдүн аталыштары, түрү, модели:
Устройства для цепей управления серии BA89: приводы ручные поворотные, расширенные выводы.

2. Колдонуу тармагы: өнөр жайда.

3. Негизги техникалык мүнөздөмөлөрү жана параметрлері:
УХЛ4, от –20 до +45 °С, h 10-70, w 20-70, I 30-200 (мм).

4. Орнотуу эрежелери жана шарттары:
Өндүрүүчүнүн техникалык өкмөттөсү боюнча, таңгакта сактоо керек, жабык унаада ташуу керек, өзгөчө утилизацияны талап кылбайт.

5. Коопсуз эксплуатация (колдонуу) эрежелери жана шарттары:
Акжыртууга болбойт, ыргытууга болбойт, сууга салууга болбойт.

6. Өнүмдө бузулук табылган учурда чаралар көрүү боюнча маалымат: Сатып алган жерге кайрылуу керек.

7. Жарактуулук мөөнөтү, кепилдик мөөнөтү:
Жарактуулук мөөнөтү 20 жылдан кем эмес.
Кепилдик мөөнөтү 5 жыл.

8. Өндүрүүчүнүн (үкүкталган өкүлдүн), импортоочунун аты жана турган жайы, алар менен байланышууга маалымат:
TDM ELECTRIC буйрутмасы боюнча жана көзөмөлдөөсү алдында заводдо өндүрүлгөн:
Ваньчжоу Рокгранд Трэйд Кампани, Лтд.
Дареги: Кытай, Ваньчжоу ш., Шифу көш., Синьи имараты, кеңсе A1501.
Телефон: +86(577)88982822.
Импортоочулар:
Жоопкерчилиги чектелген коом «ТДМ Логистика», дарек: РФ, 117405, ш. Moscow, көчө Дорожная, үй 60 «Б», кабат 6, иш 603.

9. Кабыл алуу жөнүндө күбөлүк:
TDM ELECTRIC соода белгилеменин өнүмү мамлекеттик үлгүлөрдүн милдеттүү талаптары жана колдонуудагы техникалык өкмөттө боюнча өндүрүлгөн жана кабыл алынган жана колдонууга жарактуу деп бекитилген.

10. Комплекттүүлүк:

- Буюм.
- Паспорт.
- Таңгак.





RU Паспорт

- Наименование продукции, тип (серия), модель:**
Панели втычные ПВТ.
- Область применения:** в промышленности.
- Основные технические характеристики и параметры:**
230 В, 50 Гц, УХЛ14, IP20, от -40 до +60 °С, h 193-313, w 105-138, l 100-143 (мм).
- Правила и условия монтажа:**
В соответствии с технической документацией изготовителя, хранить в упаковке, перевозить в закрытом транспорте. Не требует специальной утилизации.
- Правила и условия безопасной эксплуатации (использования):**
Не разбирать, не бросать, не погружать в воду.
- Информация о мерах, которые следует принять при обнаружении неисправности продукции:**
Обращаться по месту приобретения.
- Месяц/год изготовления продукции, срок службы, гарантийный срок:**
Дата изготовления « _____ » _____ 20 ____ г.
Срок службы не менее 20 лет.
Гарантийный срок 5 лет.

8. Наименование и местонахождение изготовителя (уполномоченного представителя), импортера, информация для связи с ними:
Произведено под контролем правообладателя товарного знака «TDM ELECTRIC» на заводе:
Вньчжоу Рокгранд Трэйд Кампани, Лтд.
Адрес: Китай, г. Вньчжоу, ул. Шифу, здание Синьси, оф. А1501.
Телефон: +86(577)88982822
Импортер:
Общество с ограниченной ответственностью «ТДМ Логистика», адрес: РФ, 117405, г. Москва, ул. Дорожная, д. 60 Б, этаж 6, офис 603.

9. Свидетельство о приёме:
Продукция торговой марки TDM ELECTRIC изготовлена и принята в соответствии с обязательными требованиями государственных стандартов, действующей технической документацией и признана годной для эксплуатации.

- 10. Комплектность:**
- Изделие.
 - Паспорт.
 - Упаковка.

KZ Төлқұжат

- Өнім атауы, типі, үлгісі:**
Панели втычные ПВТ.
- Қолдану саласы:** өнеркәсіпте.
- Негізгі техникалық сипаттамалары мен параметрлері:**
230 В, 50 Гц, УХЛ14, IP20, от -40 до +60 °С, h 193-313, w 105-138, l 100-143 (мм).
- Монтаж ережелері мен шарттары:**
Өндүрісін техникалық құжаттамасына сәйкес орындала сақталсын, жабық келікте тасымалдансын, арнайы пайдаға асыруды талап етпейді.
- Қауіпсіз пайдалану ережелері мен шарттары:**
Бұзбаңыз, лақтырмаңыз, суға батырмаңыз.
- Өнім ақауы анықталғанда қолданылатын шаралар туралы ақпарат:**
Сатып алған жерге жолығыңыз.
- Қызмет ету мерзімі, кепілдік мерзімі:**
Қызмет ету мерзімі кем дегенде 20 жыл.
Кепілдік мерзімі 5 жыл.
- Өндірісшінің (үкілетті өкілдің), импорттаушының атауы мен орналасқан жері, алармен байланысу ақпараттары:**
TDM ELECTRIC Таспысырмен және бақылауында келесі зауытта өндірілген:
Вньчжоу Рокгранд Трэйд Кампани, Лтд.
Мекенжайы: Қытай, Вньчжоу қ., Шифу көш., Синьси ғимараты, А1501 оф.
Телефон: +86(577)88982822
Импорртаушылар:
Жауапкершілігі шектеулі серіктестігі «ТДМ Логистика», мекен-жайы: РФ, 117405, қ. Москва, ке. Дорожная, д. 60 Б, қабаат 6, кеңсе 603.
- Қабылдану туралы куәлік:**
TDM ELECTRIC сұауа белгісінің өнімі мемлекеттік стандарттардың, қолданыстағы техникалық құжаттаманың міндетті талаптарына сәйкес өндіріліп, қабылданды және пайдалануға жарамды деп танылды.
- Жиынтықтылық:**
 - Бұйым.
 - Төлқұжат.
 - Орамы.

Уполномоченный представитель изготовителя ООО «ТДМ» 117405, РФ, г. Москва, ул. Дорожная, д. 60 Б, этаж 6, офис 647
 телефон: +86(577) 727-32-14, (495) 640-32-14, (499) 769-32-14
 info@tdme.ru, info@tdmgroup.ru

AM Անձևագիր

- Արտադրանքի անվանումը, տեսակը, մոդելը.**
Панели втычные ПВТ:
- Կիրառման բնագավառ.** արդյունաբերությունում:
- Հիմնական տեխնիկական բնութագրերն ու պարամետրերը.**
230 В, 50 Гц, УХЛ14, IP20, от -40 до +60 °С, h 193-313, w 105-138, l 100-143 (мм):
- Արտադրանքի կանոններն ու պայմանները.**
Համապատասխան արտադրողի տեխնիկական բնութագրերի պահել փաթեթի մեջ, տեղափոխել փակ տրանսպորտի մեջ, չի պահանջում հատուկ օգտահամարներ:
- Անվտանգ շահագործման (օգտագործման) կանոններն ու պայմանները.**
Չքանդել, չնետնել, չդի մեջ չընկղմել:
- Տեղեկություններ միջոցների մասին, որոնք հարկավոր է մեղսարկել արտադրանքի անաստղություն հայտնաբերելու դեպքում.**
Դիմել մեթոքներում տեղը:
- Ցանապարթևան ամպլետը, երաշխիքային ամպլետը.**
Ցանապարթևան ամպլետը ոչ պակաս 20 տարուց:
երաշխիքային ամպլետը 5 տարի:
- Արտադրողի (իվագործող ներկայացուցչի), ներմուծողի, անվանումն ու գտնվելու վայրը, տեղեկություններ նրանց հետ կապվելու վերաբերյալ.**
Արտադրված է գործարանում TDM ELECTRIC-ի պատվերով և վերահսկողության ներքո.
Вньчжоу Рокгранд Трэйд Кампани, Лтд.
Հասցե. Չինաստան, արաբա Վնչժոու, փողոց ժիֆու, շենք Սինսի, գրասենյակ Ա1501:
Հեռ. +86(577)88982822
Ներմուծողներ.
Ասիանմանախալ պատահախանատվությանը ընկերություն «ТДМ Логистика», հասցեով: РФ, քաղաքը Մոսկվա, փողոցը Դորոժնայա, տունը 60 «Б», հարկ 6, գրասենյակ 603:
- Վախախան ընդունման մասին.**
TDM ELECTRIC արարանքի արտադրանքը արտադրվել և ընդունվել է որոշող տեխնիկական փաստաթղթերի պահանջներին համապատասխան արտադրողի պահանջներին համապատասխան և համարվել է պիտանի շահագործման համար:
- Կոմպլեկտավորություն.**
 - Ապարթ:
 - Անձևագիր:
 - Փաթեթավորում:

KG Паспорт

- Өнүмдөрүнүн атышары, түрү, модели:**
Панели втычные ПВТ:
- Колдонуу тармагы:** өнөр жайда.
- Негизги техникалык мүнөздөмөлөрү жана параметрлери:**
230 В, 50 Гц, УХЛ14, IP20, от -40 до +60 °С, h 193-313, w 105-138, l 100-143 (мм).
- Орнотуу эрежелери жана шарттары:**
Өндүрүүчүнүн техникалык өкмөттөмөсү боюнча, таңгакта сактоо керек, жабык унаада ташуу керек, өзгөчө утилизацияны талап кылбайт.
- Коопсуз эксплуатация (колдонуу) эрежелери жана шарттары:**
Ажыратууга болбойт, ыргытууга болбойт, сууга салууга болбойт.
- Өнүмдө бузуктук табылган учурда чаралар көрүү боюнча маалымат:**
Сатып алган жерге кайрылуу керек.
- жарактуулук мөөнөтү, кепилдик мөөнөтү:**
Жарактуулук мөөнөтү 20 жылдан кем эмес.
Кепилдик мөөнөтү 5 жыл.
- Өндүрүүчүнүн (үкүкталган өкүлдүн), импорттоочунун аты жана турган жайы, алар менен байланышууга маалымат:**
TDM ELECTRIC буйуртмасы боюнча жана көзөмөлдөөчү алдында заводдо өндүрүлгөн:
Вньчжоу Рокгранд Трэйд Кампани, Лтд.
Дареги: Кытай, Вньчжоу ш., Шифу көч., Синьси имараты, А1501.
Телефон: +86(577)88982822
Импортоочулар:
Жауапкерчилик тектелген коом «ТДМ Логистика», дарек: РФ, 117405, ш. Москва, көч. Дорожная, д. 60 «Б», қабаат 6, иш 603.
- Кабыл алуу жөнүндө күбөлүк:**
TDM ELECTRIC сұуда белгилемени өнүм мемлекеттик үлгүлөрдүн милдеттүү талаптары жана колдонуудагы техникалык өкмөттө боюнча өндүрүлгөн жана кабыл алынган жана колдонууга жарактуу деп бекитилген.
- Комплекттүүлүк:**
 - Буюм.
 - Паспорт.
 - Таңгак.

Если в процессе эксплуатации продукции у Вас возникли вопросы, Вы можете обратиться в сервисную службу TDM ELECTRIC по бесплатному телефону: 8 (800) 700-63-26 (для звонков на территории РФ). Подробнее об ассортименте продукции торговой марки TDM ELECTRIC Вы можете узнать на сайте www.tdme.ru