

АМПЕРМЕТРЫ И ВОЛЬТМЕТРЫ СЕРИИ А80, В80 (ПОД КРУГЛЫЙ ВЫРЕЗ)



Назначение

- Для измерения силы тока и напряжения в однофазных электрических цепях переменного тока.

Применение

- В низковольтных комплектных устройствах распределительных электрических сетей жилых, общественных и производственных объектах.

Материалы

- Корпус из негорючего самозатухающего пластика.

Преимущества

- Наличие в данной серии как поверенных, так и неповеренных приборов.
- Неповеренные приборы имеют привлекательную цену и могут использоваться потребителями для внутреннего учета.



Приборы поверенной линейки имеют все соответствующие штампы на корпусе и в паспорте.

- Поверенные приборы имеют самое привлекательное ценовое предложение среди приборов данного типа на рынке.



Устанавливаются в круглый вырез в щитке $d=65$ мм, подходят для щитков, изготовленных старыми советскими вырубными штампами.

- Полностью совместимы с трансформаторами тока ТТН TDM ELECTRIC.

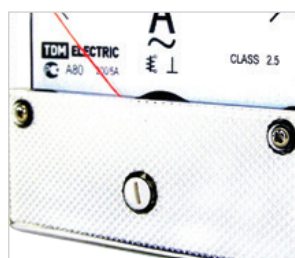


Свидетельство типа

CN.C.34.004.A №45415



Конструкция



Имеется возможность корректировки положения стрелки прибора.



Приборы устанавливаются непосредственно в дверь щитка и комплектуются всем необходимым комплектом крепежа.

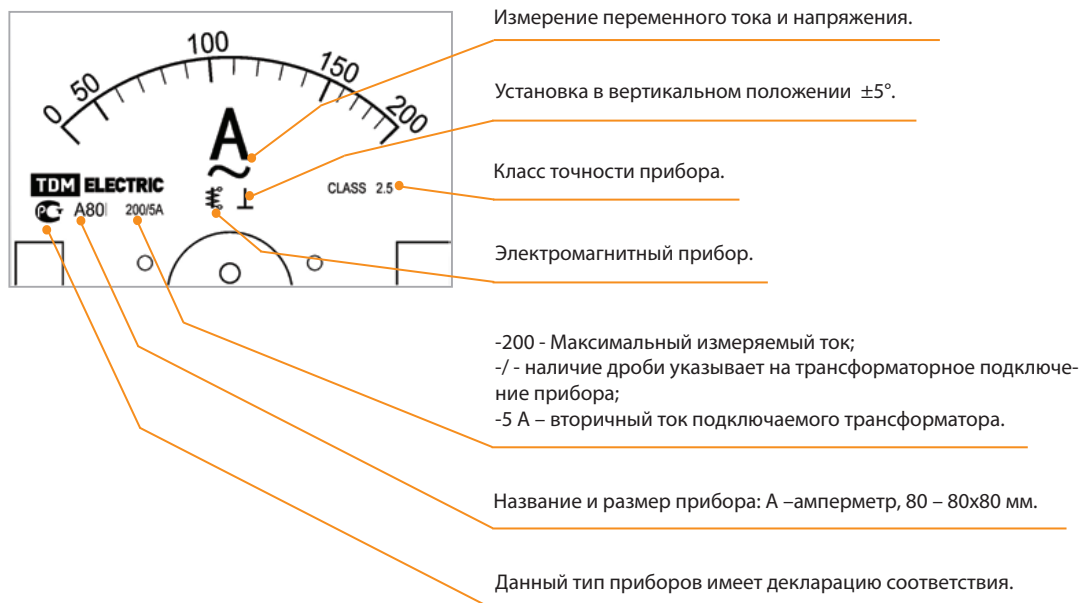


Амперметры на токи свыше 100 А подключаются к измеряемой цепи через трансформаторы тока.

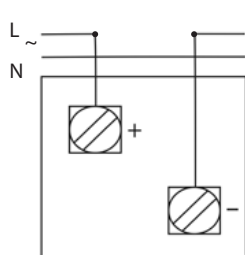
Комплектация

- Амперметр/вольтметр.
- Набор крепежа.
- Упаковочная коробка.
- Руководство по эксплуатации. Паспорт.

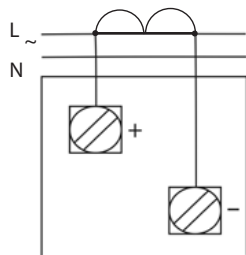
Расшифровка обозначений на шкале



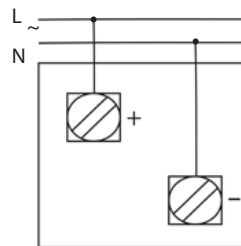
Схемы подключения к сети



Подключение в измеряемую цепь амперметра прямого включения.



Подключение в измеряемую цепь амперметра трансформаторного включения.

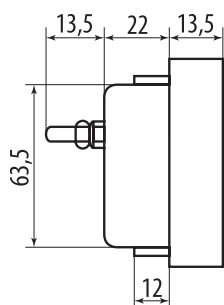
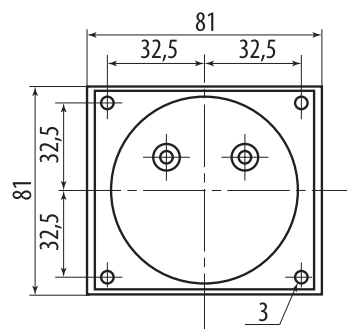


Подключение в измеряемую цепь вольтметра.

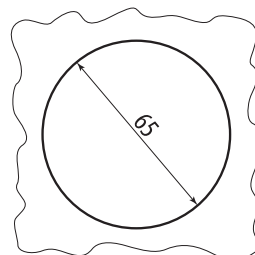
Технические характеристики

Наименование параметра	Значение
Тип выреза в крышке щитка	Круглый (d=65 мм)
Класс точности	2,5
Частота измерительной сети, Гц	50
Номинальное напряжение, В	230
Положение монтажной плоскости	Вертикальное $\pm 5\%$
Степень защиты	IP54
Масса, кг	0,15
Диапазон рабочих температур, °С	от -30 до +50
Межповерочный интервал	2 года
Средний срок службы	12 лет
Средняя наработка на отказ, не менее	50 000 часов
Гарантийный срок	2 года



Габаритные размеры (мм)



Установочные размеры (вырез в щите)



Ассортимент

Изображение	Артикул	Наименование	Способ подключения	Класс точности	Максимальный измеряемый ток, А / напряжение, В	Размер передней панели, мм	
Вольтметры							
	SQ1102-0239	Вольтметр В80П 300В-2,5 (без поверки) TDM	прямое	2,5	300	80x80	
	SQ1102-0240	Вольтметр В80П 500В-2,5 (без поверки) TDM			500		
	SQ1102-0250	Вольтметр В80П 300В-2,5 (с поверкой) TDM			300		
	SQ1102-0251	Вольтметр В80П 500В-2,5 TDM (с поверкой)			500		
Амперметры							
	SQ1102-0230	Амперметр А80П 30А-2,5 (без поверки) TDM	прямое	2,5	30	80x80	
	SSQ1102-0231	Амперметр А80П 50А-2,5 (без поверки) TDM			50		
	SQ1102-0232	Амперметр А80 100/5А-2,5 (без поверки) TDM			трансформаторное		100
	SQ1102-0233	Амперметр А80 200/5А-2,5 (без поверки) TDM					200
	SQ1102-0234	Амперметр А80 300/5А-2,5 (без поверки) TDM					300
	SQ1102-0235	Амперметр А80 400/5А-2,5 (без поверки) TDM					400
	SQ1102-0236	Амперметр А80 600/5А-2,5 (без поверки) TDM					600
	SQ1102-0237	Амперметр А80 1000/5А-2,5 (без поверки) TDM					1000
	SQ1102-0238	Амперметр А80 1500/5А-2,5 (без поверки) TDM					1500
	SQ1102-0241	Амперметр А80П 30А-2,5 (с поверкой) TDM					прямое
	SQ1102-0242	Амперметр А80П 50А-2,5 (с поверкой) TDM	50				
	SQ1102-0243	Амперметр А80 100/5А-2,5 (с поверкой) TDM	трансформаторное				
	SQ1102-0244	Амперметр А80 200/5А-2,5 (с поверкой) TDM			200		
	SQ1102-0245	Амперметр А80 300/5А-2,5 (с поверкой) TDM			300		
	SQ1102-0246	Амперметр А80 400/5А-2,5 (с поверкой) TDM			400		
	SQ1102-0247	Амперметр А80 600/5А-2,5 (с поверкой) TDM			600		
	SQ1102-0248	Амперметр А80 1000/5А-2,5 (с поверкой) TDM			1000		
	SQ1102-0249	Амперметр А80 1500/5А-2,5 (с поверкой) TDM			1500		

2

Упаковка

Артикул	Транспортная упаковка				
	Количество, шт.	Вес, кг	Габаритные размеры, мм		
			Длина	Ширина	Высота
SQ1102-0239	100	15	450	370	355
SQ1102-0240					
SQ1102-0250					
SQ1102-0251					
SQ1102-0230					
SQ1102-0231					
SQ1102-0232					
SQ1102-0233					
SQ1102-0234					
SQ1102-0235					
SQ1102-0236					
SQ1102-0237					
SQ1102-0238					
SQ1102-0241					
SQ1102-0242					
SQ1102-0243					
SQ1102-0244					
SQ1102-0245					
SQ1102-0246					
SQ1102-0247					
SQ1102-0248					
SQ1102-0249					

Сравнительная таблица аналогов по сериям

TDM ELECTRIC	Электроприбор, Чебоксары	ВЗЭП, Витебск	Краснодарский ЗИП	Уманский завод «Мегаомметр», Украина
А80, В80	Э42700	Э8030-М1	Э365-1, Э365-1.1	ЭА0302 ЭВ0302