

## РОЗЕТКИ ШТЕПСЕЛЬНЫЕ СЕРИИ «ТАЙМЫР»

(артикулы: SQ1814-0X11, SQ1814-0X12, SQ1814-0X15, SQ1814-0X16, SQ1814-0X19)\*

\* где X – обозначение цвета: 0 – белый; 1 – слоновая кость; 2 – «ЭКО» (сосна); 3 – «ЭКО» (бук)

### Руководство по эксплуатации. Паспорт

#### 1. Назначение

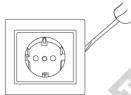
1.1. Изделие предназначено для присоединения к электрической сети переменного тока напряжением до 250 В нормальной частоты 50 Гц электрических установок активной мощностью не более 4000 Вт.

1.2. Установка изделий осуществляется внутри помещений, не имеющих специальных требований и ограничений, связанных с безопасностью.

#### 2. Указания по монтажу



2.1. Вывернуть монтажный винт розетки отверткой и вынуть центральную вставку.



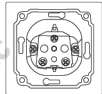
2.2. Снять декоративную рамку, подцепив ее лезвием плоской отвертки.



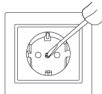
2.3. Присоединить провода, вставив защищенные концы в пазы контактных зажимов, затянув винты.



2.4. Установить механизм в отверстие в стене, зафиксировав его стопорными винтами, затянув их до упора.



2.5. Установить декоративную рамку на механизм.



2.6. Установить центральную вставку и закрутить монтажный винт.

#### 3. Правила безопасной эксплуатации

Внимание! Не разбирать под напряжением. Ограничьте доступ детей к устройству. Не используйте устройство с видимыми повреждениями. Не превышайте допустимую мощность. Используйте устройство в температурных условиях, заявленных в технических характеристиках.

#### 4. Гарантийные обязательства

4.1. Купленное Вами изделие требует специальной установки и подключения. Вы можете обратиться в уполномоченную организацию, специализирующуюся на оказании такого рода услуг. При этом требуйте наличия соответствующих разрешительных документов (лицензии, сертификатов и т. п.). Лица, осуществившие установку и подключение изделия, несут ответственность за правильность проведенной работы. Помните, квалифицированная установка изделия необходима для его дальнейшего правильного функционирования и гарантийного обслуживания.

4.2. Если в процессе эксплуатации изделия Вы сочтете, что параметры его работы отличаются от изложенных в данном Руководстве по эксплуатации, рекомендуем обратиться за консультацией в организацию, продавшую Вам изделие.

4.3. Производитель устанавливает гарантийный срок на данное изделие в течение 3 лет со дня продажи изделия при условии соблюдения потребителем правил безопасной эксплуатации и монтажа изложенных в паспорте.

4.4. Во избежание возможных недоразумений сохраняйте в течение срока службы документы, прилагаемые к изделию при его продаже (накладные, гарантийный талон).

4.5. Гарантия не распространяется на изделие, недостатки которого возникли вследствие:

- нарушения потребителем правил безопасной эксплуатации и монтажа изложенных в паспорте;
  - действий третьих лиц;
  - ремонта или внесенных несанкционированных изготовителем конструктивных или схемотехнических изменений неуполномоченными лицами;
  - отклонения от государственных стандартов (ГОСТов) и норм питающих сетей;
  - неправильной установки и подключения изделия;
  - действий непреодолимой силы (стихия, пожар, молния и т. п.).
- 4.6. Ответственность производителя не может превышать собственной стоимости изделия.

#### 5. Гарантийный талон

Дата изготовления « \_\_\_\_ » \_\_\_\_\_ 20 \_\_\_\_ г.

Изделие соответствует требованиям ТР ТС 004/2011 «О безопасности низковольтного оборудования»

Дата продажи « \_\_\_\_ » \_\_\_\_\_ 20 \_\_\_\_ г.

Подпись продавца \_\_\_\_\_



Претензий по внешнему виду и комплектности изделия не имею, с условиями эксплуатации и гарантийного обслуживания ознакомлен:

Покупатель \_\_\_\_\_

ШТАМП  
МАГАЗИНА

